

SANDOWS STANDARDS

Crochets en acier Ø 2 mm. Elastique Ø 8 mm.



Code	Caractéristiques	Prés.	Cond.
8955274	450 mm	V	6
8955276	600 mm	V	6
8955279	900 mm	V	6
8955277	jeu de 2 sandows 900 mm	LS	6

SANDOWS ARAIGNEE 8 BRAS

Système extrêmement pratique pour arrimer un objet sur le toit d'un véhicule.

Crochet acier plastifié Ø 4 mm. Elastique Ø 8 mm.



Code	Caractéristiques	Prés.	Cond.
8955271	400 mm	LS	10

SANDOWS PROFESSIONNELS

Crochets en acier Ø 3 mm. Elastique Ø 10 mm.



Code	Caractéristiques	Prés.	Cond.
8955284	600 mm	V	6
8955285	800 mm	V	6
8955286	1000 mm	V	6
8955287	1200 mm	V	6

JEU DE 10 SANDOWS PROFESSIONNELS

8 sandows à crochets doubles et inversés en acier Ø 3 mm, élastique Ø 9 mm, longueurs : 2 x 450 mm - 2 x 600 mm - 2 x 800 mm - 2 x 1000 mm.

2 sandows à crochets simples Ø 1 mm, élastique Ø 4 mm, longueur 250 mm.

Le crochet retourné dispose d'un grand dégagement facilitant son ancrage.



Code	Caractéristiques	Prés.	Cond.
6370900	Extension max : 150 % - capacité max : 54 kg	LS	6

SANDOW AVEC MOUSQUETONS

Mousquetons en acier 80 mm. Elastique Ø 8 mm. Extensible jusqu'à 2 m.



Code	Caractéristiques	Prés.	Cond.
8955264	800 mm - carte de 2 pièces	BB	1

SANDOWS CHARGES LOURDES EN SACOCHE

Sandows avec élastique 12 mm et crochet en acier haute qualité.

Livrés en sacoches compactes de 6 pièces, idéale pour les véhicules utilitaires.



Code	Caractéristiques	Prés.	Cond.
8955294	6 sandows Ø 12 mm x 600 mm	LS	1
8955295	6 sandows Ø 12 mm x 900 mm	LS	1
8955296	6 sandows Ø 12 mm x 1200 mm	LS	1

SANDOWS ET SANGLES EN SACOCHE

Assortiment de sangles et sandows livré en sacoches compactes, idéale pour le véhicule familiale. Composition :

- 1 sangle d'arrimage à cliquet et 2 crochets 5 m x 25 mm / 250 kg.
- 1 sangle d'arrimage à cliquet 5 m x 25 mm / 250 kg.
- 2 sangles bagagères 5 m x 25 mm / 125 kg.
- 8 sandows Ø 8 mm : 400 mm x 2 - 600 mm x 2 - 600 mm x 2 - 1000 mm x 2



Code	Désignation	Prés.	Cond.
8955297	Lot sandows et sangles en sacoches	LS	1

SANDOW POUR BACHE

Elastique Ø 8 mm. Sans crochet.



Code	Dimensions	Prés.	Cond.
8955272	20 m - Diamètre 8 mm	V	1

MINI-PRESSES EN C

En acier, avec serrage à vis et patin orientable.



Code	Désignation	Capacité	Prés.	Cond.
3920110	Jeu de 3 mini-presses	20 / 30 / 40 mm	SC	1

MINI-PRESSES EN C

Utilisées pour le serrage, l'assemblage ou le placage de petites pièces. Livrées avec un support magnétique pour maintenir les presses dans n'importe quelle position.



Code	Désignation	Capacité	Prés.	Cond.
91146	Jeu de 3 mini-presses + support magnétique	20 / 30 / 40 mm	SC	1

MINI PRESSE-PINCES ET SERRE-JOINTS

Mâchoires avec patins doux pour éviter le marquage des pièces. Composition : 4 presse-pinces, 2 presse-pinces à bec long, 2 serre-joints.



Code	Désignation	Prés.	Cond.
71209	kit de serrage 8 pièces	SC	1

PRESSE A MARQUETERIE - SJ3

En acier plié, pour serrages délicats.



Code	Serrage	Prés.	Cond.
3920060	50 mm	V	15
3920071	100 mm	V	10
3920120	50 mm (carte 2 Pièces)	SC	10
3920140	100 mm (carte 2 Pièces)	SC	10

PRESSE EN C - SJ4

En acier embouti. Peinture laquée.



Code	Serrage	Prés.	Cond.
5450130	25 mm	SC	10
5450140	50 mm	SC	10
5450160	75 mm	SC	10

PRESSE EN C DE CARROSSIER

En acier forgé haute résistance, laqué epoxy. Patin monté sur rotule acier.



Code	Réf.	Serrage	Prés.	Cond.
7210220	T1192	50 mm	SC	6
7210240	T1193	75 mm	SC	6
7210250	T1194	100 mm	SC	6
7210252	T1196	150 mm	SC	6

PRESSE EN C DE PLACAGE

En acier forgé. Equipée de 3 vis pour serrer les chants.



Code	Serrage	Prés.	Cond.
5450240	60 x 60 mm	V	6

SERRE-JOINT DE PLACAGE

Se fixe sur le rail d'un serre-joint, et permet un serrage perpendiculaire. Poignée bois.



Code	Réf.	Caractéristiques	Prés.	Cond.
5450200	J26	Monovis	V	10

PRESSE-PINCE A RESSORT

Corps en ABS résistant. Ressort puissant de fermeture automatique pour maintenir la pression. Patins orientables. Mâchoire crantée.



Code	Longueur	Ouverture Max.	Prés.	Cond.
5450210	100 mm	40 mm	SC	6
5450215	150 mm	55 mm	SC	6
5450230	220 mm	90 mm	SC	6

PRESSE-PINCE A RESSORT

Corps en acier trempé haute résistance. Ressort phosphaté pour une meilleure résistance à la corrosion. Protection caoutchoutée moulée à l'extrémité de la mâchoire et des poignées.



Code	Longueur	Ouverture Max.	Prés.	Cond.
0-83-080	150 mm	50 mm	V	6





PRESSE-PINCE A RESSORT "QUICK GRIP"

Pince avec mâchoires courbées permettant de serrer tous types de pièces. Patins souples et amovibles. Excellente ergonomie.



Code	Réf.	Longueur	Ouverture Max.	Prés.	Cond.
7133190	T58100EL7	100 mm	25 mm	V	10
7133200	T58200EL7	150 mm	50 mm	V	10
7133210	T58300EL7	220 mm	75 mm	V	5

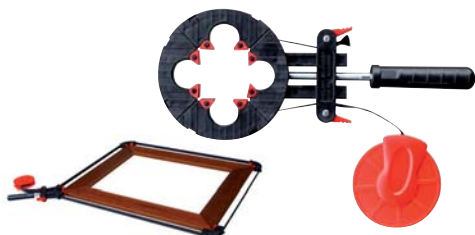


PRESSE "HANDI-CLAMP"

Mécanisme de verrouillage à cliquet pour une pression de serrage variable. Gâchette de déverrouillage. Patins souples et orientables s'adaptant à toutes formes de pièces.



Code	Réf.	Longueur	Ouverture Max.	Prés.	Cond.
7133590	T59100ECD	125 mm	40 mm	V	20
7133600	T59200ECD	185 mm	50 mm	V	12
7133610	T59400ECD	250 mm	100 mm	V	10

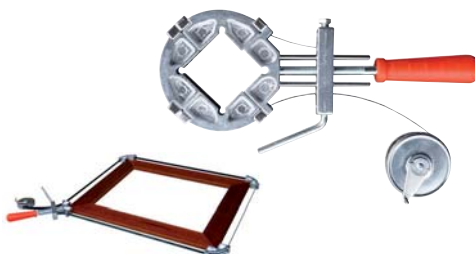


PRESSE A FEUILLARD

Permet le serrage des cadres, meubles, chaises, ceintures de table, etc. Corps et coins en plastique. Feuillard en nylon avec enrouleur.



Code	Désignation	Caractéristiques	Prés.	Cond.
3960180	Presse à feuillard	4 m x 15 mm	SC	1



PRESSE A FEUILLARD PROFESSIONNELLE

Permet le serrage des cadres, meubles, chaises, ceintures de table, etc. Corps et coins en aluminium. Feuillard en acier avec enrouleur à manivelle.



Code	Désignation	Caractéristiques	Prés.	Cond.
3960130	Presse à feuillard	3,6 m x 10 mm	SC	1
3960140	Feuillard de rechange	5 m x 10 mm	SC	1



PRESSE A SANGLE D'ENCADREUR

Sangle à cliquet avec 4 coins en plastique permettant de maintenir un cadre de grandes dimensions. Grande force de serrage. Facile à utiliser, n'endommage pas les surfaces délicates.



Code	Longueur	Largeur	Prés.	Cond.
3960031	5 m	25 mm	SC	1



PRESSE A CADRE

Corps en aluminium laqué. Angle 90°.



Code	Désignation	Capacité	Prés.	Cond.
1520030	1 presse	75 mm	V	1
1520020	Carte 1 presse	75 mm	SC	1
1520021	Carte 2 presses	75 mm	SC	1



PRESSE A CADRE INDUSTRIE

Corps en fonte d'acier usinée. Grande force de serrage. Angle 90°.



Code	Réf.	Capacité	Prés.	Cond.
7210310	TM141	100 mm	B	1



PRESSE A POIGNEE - SJ2

Mâchoires en aluminium. Rail en acier. Poignée bois.



Code	Serrage	Section Tige	Saillie	Prés.	Cond.
3920010	150 mm	15 X 5 mm	50 mm	V	10
3920020	200 mm	15 X 5 mm	50 mm	V	10
3920021	300 mm	15 X 5 mm	50 mm	V	10
3920030	200 mm	20 X 5 mm	80 mm	V	10
3920040	250 mm	20 X 5 mm	80 mm	V	10
3920050	300 mm	20 X 5 mm	80 mm	V	10
3920051	400 mm	20 X 5 mm	80 mm	V	10

PRESSE A POIGNEE - SJ1

Mâchoires en fonte d'acier. Rail en acier.
Poignée bois.



Code	Serrage	Section Tige	Saillie	Prés.	Cond.
5450030	160 mm	25 X 6 mm	80 mm	V	10
5450040	200 mm	25 X 6 mm	80 mm	V	10
5450049	250 mm	25 X 6 mm	80 mm	V	10
5450050	250 mm	30 X 8 mm	100 mm	V	10
5450051	300 mm	30 X 8 mm	100 mm	V	10
5450070	400 mm	30 X 8 mm	120 mm	V	10
5450080	500 mm	30 X 8 mm	120 mm	V	10



SERRE-JOINT MENUISIER A POMPE

Mâchoires en fonte d'acier, rail en acier dur laminé
avec traitement de surface anticorrosion.

Serrage à double filetage inversé assurant une pression efficace et rapide. Frein cranté.



Code	Serrage	Section Tige	Saillie	Prés.	Cond.
1550009	200 mm	28 x 8 mm	90 mm	V	4
1550010	300 mm	28 x 8 mm	90 mm	V	4
1550020	400 mm	28 x 8 mm	90 mm	V	4
1550030	500 mm	28 x 8 mm	90 mm	V	4
1550040	600 mm	28 x 8 mm	90 mm	V	4
1550041	800 mm	28 x 8 mm	90 mm	V	4
1550042	1000 mm	28 x 8 mm	90 mm	V	4
1550047	300 mm	35 x 8 mm	120 mm	V	4
1550048	400 mm	35 x 8 mm	120 mm	V	4
1550049	500 mm	35 x 8 mm	120 mm	V	4
1550050	600 mm	35 x 8 mm	120 mm	V	4
1550060	800 mm	35 x 8 mm	120 mm	V	4
1550070	1000 mm	35 x 8 mm	120 mm	V	2
1550080	1200 mm	35 x 8 mm	120 mm	V	2
1550090	1500 mm	35 x 8 mm	120 mm	V	2
1550092	1800 mm	35 x 8 mm	120 mm	V	2
1550093	2000 mm	35 x 8 mm	120 mm	V	2
1550240	400 mm	40 x 10 mm	140 mm	V	2
1550250	500 mm	40 x 10 mm	140 mm	V	2
1550260	600 mm	40 x 10 mm	140 mm	V	2
1550280	800 mm	40 x 10 mm	140 mm	V	2
1551100	1000 mm	40 x 10 mm	140 mm	V	2
1551120	1200 mm	40 x 10 mm	140 mm	V	2
1551150	1500 mm	40 x 10 mm	140 mm	V	2
1551200	2000 mm	40 x 10 mm	140 mm	V	2
1551250	2500 mm	40 x 10 mm	140 mm	V	2



SERRE-JOINT MENUISIER RAPIDE

Serre-joint avec mécanisme de blocage/déblocage rapide par taquet basculant.

Mâchoires en fonte d'acier. Tige en acier, crantée sur 2 côtés.

Poignée bois. Protection en plastique souple pour les serrages délicats.



Code	Serrage	Section Tige	Saillie	Prés.	Cond.
3920315	150 mm	19 X 5 mm	60 mm	V	2
3920325	250 mm	19 X 5 mm	60 mm	V	2
3920340	400 mm	19 X 5 mm	60 mm	V	2
3920360	600 mm	19 X 5 mm	80 mm	V	2
3920375	750 mm	19 X 5 mm	80 mm	V	2



SERRE-JOINT DE CIMENTIER

En acier forgé. Ensemble rail et mâchoire fixe monobloc.



Code	Longueur	Serrage	Saillie	Prés.	Cond.
8956189	600 mm	400 mm	135 mm	V	10
8956190	800 mm	600 mm	135 mm	V	10
8956200	1000 mm	800 mm	135 mm	V	10
8956210	1200 mm	1000 mm	135 mm	V	10
8956215	600 mm	400 mm	175 mm	V	10
8956220	800 mm	600 mm	175 mm	V	10
8956225	1000 mm	800 mm	175 mm	V	10





SERRE-JOINT A LEVIER AUTOMATIQUE

Serre-joint tout acier. Avec levier de serrage rapide.



Code	Serrage	Section Tige	Saillie	Prés.	Cond.
5450085	160 mm	15 X 7 mm	80 mm	V	10



PRESSES GROS EFFORTS À CREMAILLERE

Règle crantée en acier au chrome molybdène. Deux mâchoires coulissantes. Serrage à vis.



Code	Ouverture	Section	Saillie	Prés.	Cond.
612084	400 mm	50 x 10 mm	135 mm	V	1
612084B	400 mm	50 x 10 mm	240 mm	V	1
612085	600 mm	50 x 10 mm	240 mm	V	1
612086	800 mm	50 x 10 mm	135 mm	V	1
612087	1000 mm	50 x 10 mm	135 mm	V	1
612087B	1000 mm	50 x 10 mm	240 mm	V	1



PRESSE A CREMAILLERE

En acier. Poignée type pistolet. Patins doux pour le serrage de pièces délicates.



Code	Serrage	Prés.	Cond.
3920250	150 mm	V	6



SERRE-JOINT / ECARTEUR "MICRO"

Serre-joint avec poignée pistolet. Ajustement du serrage à la gâchette. Transformation en écarteur sans outils. Pour les petits travaux de bricolage et de maquettisme nécessitant une pression de serrage légère. Saillie 30 mm.



Code	Réf.	Désignation	Serrage	Ecarteur mini/Maxi	Prés.	Cond.
7133105	T53006EL7	1 serre-joint	115 mm	80 / 200 mm	V	10
7133107	T530062EL7	jeu de 2 serre-joint	115 mm	80 / 200 mm	LS	2



SERRE-JOINT / ECARTEUR "MINI"

Serre-joint avec poignée pistolet. Ajustement du serrage à la gâchette. Transformation en écarteur sans outils. Pour les serrages délicats. Patins doux démontables. Saillie 55 mm.



Code	Réf.	Désignation	Serrage	Prés.	Cond.
7133060	T546EL7	1 serre-joint	150 mm	V	10
7133080	T5412EL7	1 serre-joint	300 mm	V	10
7133070	T5462EL7	Jeu de 2 serre-joint	150 mm	LS	2
7133090	T54122EL7	Jeu de 2 serre-joint	300 mm	LS	2



SERRE-JOINT / ECARTEUR "QUICK CHANGE"

Serre-joint à serrage rapide ajustable par la gâchette. S'utilise d'une seule main. Patin pivotant multi-positions qui s'adapte aux surface irrégulières. Barre en "I" en acier renforcé. Transformation en écarteur sans outils. Saillie : 75 mm.



Code	Réf.	Serrage	Ecarteur mini/Maxi	Prés.	Cond.
7133500	T506QCEL7	150 mm	195 / 360 mm	V	5
7133510	T512QCEL7	300 mm	195 / 510 mm	V	5
7133520	T518QCEL7	455 mm	195 / 665 mm	V	5
7133530	T524QCEL7	605 mm	195 / 820 mm	V	2
7133540	T536QCEL7	910 mm	195 / 1125 mm	V	2



SERRE-JOINT / ECARTEUR "XP"

Serre-joint "Xtreme Pressure" jusqu'à 2 fois plus puissant que tous ses concurrents. Barre en "I" en acier renforcé. Corps en aluminium. Deux patins doux, pivotant et verrouillables pour s'adapter à toutes formes de pièces. Serrage rapide ajustable à la gâchette. S'utilise d'une seule main. Transformation en écarteur sans outils. Saillie : 95 mm.



Code	Réf.	Serrage	Ecarteur mini/Maxi	Prés.	Cond.
7133800	10505942	150 mm	216 / 420 mm	V	5
7133810	10505943	300 mm	216 / 570 mm	V	5
7133820	10505944	455 mm	216 / 725 mm	V	5
7133830	10505945	600 mm	216 / 880 mm	V	2
7133840	10505946	905 mm	216 / 1185 mm	V	2
7133850	10505947	1250 mm	216 / 1540 mm	V	2

SERRE-JOINT A TÊTES MOBILES

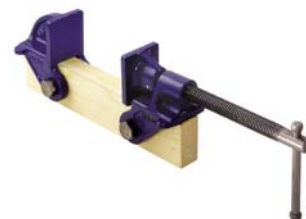
Têtes en fonte malléable. Vis, axes et poignées en acier traité.
Permet la réalisation d'un serre-joint de n'importe quelle longueur.
Largeur maximum du support : 26 mm.
Hauteur minimum : 35 mm.



Code	Prés.	Cond.
1520300	B	1

SERRE-JOINT A TÊTES MOBILES

En fonte grise, valet et coulisseau avec vis acier se fixant sur n'importe quel chevron ou rail de largeur maxi 25 mm et de hauteur mini 38 mm.
Permet la réalisation à moindre coût d'un serre-joint de grande longueur.



Code	Réf.	Prés.	Cond.
7210380	TM130	SC	1

VALET D'ETABLI

En acier forgé, permet de fixer un objet sur un plan de travail percé.
Serrage/desserrage rapide par poignée excentrique sur la réf. 0011130.



Code	Désignation	Prés.	Cond.
0011110	Valet Ø 22 mm	V	1
0011120	Valet Ø 28 mm	V	1
0011130	Valet Ø 28 mm avec serrage rapide	V	1

PRESSE VALET

Permet de fixer un objet sur un plan de travail percé.
Serrage par poignée à vis.



Code	Capacité max	Saillie	Section Tige	Prés.	Cond.
0013226	150 mm	50 mm	15 x 5 mm	V	1
0013231	200 mm	80 mm	25 x 10 mm	V	1

SAUTERELLE A SERRAGE VERTICALE

Pour un serrage rapide destiné au bridage et aux positionnements des pièces lors des opérations d'usinage, d'assemblage ou de montage.
Fermeture et ouverture instantanées par simple manoeuvre du levier.
Grande force de serrage pour un faible effort manuel.
Verrouillage total et reproduction du serrage à l'infini.
Sécurité accrue. Le blocage de la pièce est sûr une fois l'appareil fermé.
Gains de temps et de productivité.



Code	Réf.	Capacité	Force de serrage	Poids	Prés.	Cond.
Levier vertical						
5450510	SU10	12 à 35 mm	70 daN	100 g	V	1
5450511	SU11	13 à 44 mm	150 daN	210 g	V	1
5450512	SU12	18 à 64 mm	200 daN	315 g	V	1
Levier horizontal						
5450611	SH11	15 à 38 mm	100 daN	95 g	V	1
5450612		23 à 55 mm	170 daN	220 g	V	1
5450613		30 à 90 mm	300 daN	500 g	V	1

PRESSE HORIZONTALE D'ETABLI

Presse en acier traité anticorrosion.
Vis centrale, deux guides et poignée coulissante.



Code	Capacité serrage	Diamètre vis	Prés.	Cond.
0013228	170 mm	18 mm	B	1

PRESSE ARRIERE D'ETABLI

Presse en acier traité anticorrosion.
Composée d'une longue vis avec poignée coulissante, d'un "U" de blocage, d'un bloc support coulissant et de 2 griffes de serrage.



Code	Désignation	Diamètre vis	Prés.	Cond.
0013227	Presse complète	28 mm	V	1
0013237	Griffe de serrage seule		V	1

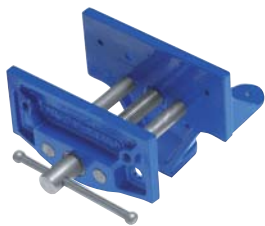


VIS D'ETABLI

Longue vis en acier traité anticorrosion.
Livrée avec une poignée coulissante, une platine et 2 demi-lunes.



Code	Longueur	Diamètre vis	Prés.	Cond.
7210329	400 mm	26 mm	V	1



PRESSE D'ETABLI

Presse en fonte d'acier, compacte et robuste, se fixant sous le plateau de l'établi.
Double guide en acier. Mors pré-perçés pour la fixation de protection en bois.
La référence 7210190 peut se fixer sur tout plan de travail d'épaisseur maxi 55 mm grâce à l'agrafe incorporée.



Code	Réf.	Largeur	Ouverture	Poids	Prés.	Cond.
7210190	TV150B	150 mm	115 mm	2,8 kg	V	1
7210200	TV175B	180 mm	150 mm	5,0 kg	V	1



PRESSE D'ETABLI A SERRAGE RAPIDE

Presse en fonte d'acier avec gâchette de désengagement de la vis pour une approche très rapide de la mâchoire. Permet un gain de temps considérable lors du changement de la pièce travaillée. Mâchoire mobile avec butée escamotable.
Double guide en acier. Mors pré-perçés pour la fixation de protection en bois.



Code	Réf.	Largeur	Ouverture	Poids	Prés.	Cond.
7210150	T52ED	175 mm	205 mm	9,1 kg	V	1
7210160	T5212ED	230 mm	330 mm	16,3 kg	V	1
7210170	T53ED	265 mm	380 mm	17,6 kg	V	1



ETAU A MAIN

Permet une bonne prise en main de petits objets de n'importe quelle forme.
Les tiges métalliques se positionnent dans les trous afin d'épouser les formes les plus complexes.



Code	Désignation	Prés.	Cond.
90141	étau sur poignée	SC	1



ETAU DE PRECISION

Petit étau en ABS résistant. Platine en acier avec rainures de fixation, entraxe de 60 mm. Compatible avec les supports de perçage Maxicraft réf. 50706 et 50707.



Code	Largeur mors	Ouverture Max.	Prés.	Cond.
90136	75 mm	60 mm	SC	1



ETAU ET SUPPORT ORIENTABLE

Support à œil serrant par vis pour maintenir une perceuse dans n'importe quelle position. Se fixe sur tous plans de travail de 50 mm d'épaisseur maximum.
Possibilité de remplacer l'œil par l'étau pour tout autre objet.
L'étau seul se fixe également sur l'établi Starbase.



Code	Désignation	Caractéristiques	Prés.	Cond.
90139	Etau seul	Mors 75 mm - Ouverture max. 60 mm	SC	1
90137	Support orientable à œil	capacité Ø 40 mm	SC	1



ETAU DE PRECISION A VENTOUSE

Orientable et inclinable dans tous les sens, équipé d'une mâchoire avec revêtement de protection pour ne pas endommager les pièces fragiles.
Se fixe instantanément sur toutes les surfaces lisses grâce à sa ventouse, ou par des vis.



Code	Largeur mors	Ouverture Max.	Prés.	Cond.
91009	75 mm	62 mm	B	1



ETAU A AGRAFE

En fonte aciérée, mors usinés, double guidage, capacité de l'agrafe : 30 mm.



Code	Largeur mors	Ouverture	Poids	Prés.	Cond.
1520215	50 mm	45 mm	0,6 kg	B	1
1520230	70 mm	70 mm	1,2 kg	B	1
1520240	90 mm	90 mm	2 kg	B	1

ETAU A AGRAFE PRO

Etau portable se fixant sur tous les plans de travail jusqu'à 40 mm d'épaisseur. Mâchoires parallèles 75 mm avec serre-tubes sur leurs parties inférieures. Corps en fonte avec enclume sur l'arrière. En fonte aciée, mors usinés, double guidage. Capacité de l'agrafe : 40 mm.



Code	Réf.	Largeur mors	Ouverture	Poids	Prés.	Cond.
7210060	TV75B	75 mm	50 mm	2 kg	B	1

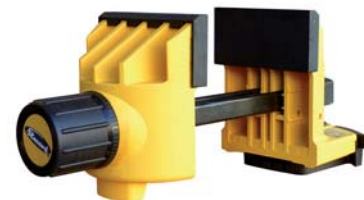


ETAU "QUICK-VICE"

Corps en résine ultra résistante. Glissières en acier traité. Largeur des mors : 120 mm. Ouverture maximum : 135 mm. Serrage puissant par molette crantée Ø 55 mm. Livré en carton avec mors caoutchouc et base amovible.



Code	Réf.	Caractéristiques	Prés.	Cond.
7210005	40003000	Etau serrage 250 kg	B	4
7210006	40003002	Jeu de 2 bases de fixation	SC	1
7210007	40003003	Jeu de 2 patins de rechange	SC	1



ETAU REVERSIBLE

Etau à base tournante avec mâchoire réversible permettant de doubler la capacité de serrage, ouverture jusqu'à 175 mm. En fonte d'acier, avec mors avec mors synthétiques ne marquant pas les pièces travaillées.



Code	Largeur mors	Ouverture	Poids	Prés.	Cond.
7210011	75 mm	175 mm	3,5 kg	B	1



ETAU EN FONTE

En fonte d'acier. Mors striés. Enclume de frappe. Base tournante à 360° avec 3 points d'ancrage.



Code	Largeur mors	Ouverture	Poids	Prés.	Cond.
1521100	100 mm	90 mm	5 kg	B	1
1521125	125 mm	120 mm	7 kg	B	1
1521150	150 mm	140 mm	11 kg	B	1

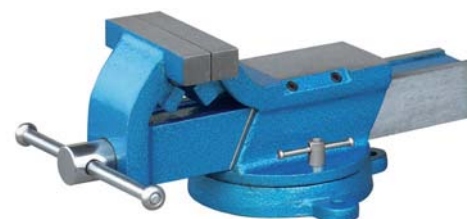


ETAU DE MECANICIEN EN ACIER SOUDÉ

En acier soudé. Mors usinés. Serrages des plats et cylindres. Enclume de frappe. Base tournante à 360° avec 3 points d'ancrage. Réglage du jeu de coulisse et rattrapage automatique du jeu de la vis.



Code	Largeur mors	Ouverture	Poids	Prés.	Cond.
8310020	100 mm	110 mm	5,4 kg	B	1
8310030	125 mm	135 mm	11,3 kg	B	1
8310040	150 mm	160 mm	15,5 kg	B	1



ETAU DE MECANICIEN ACIER FORGÉ INDUSTRIE

En acier forgé. Mors usinés interchangeables. Serrages des plats et cylindres. Enclume de frappe. Base tournante à 360° avec 3 points d'ancrage. Réglage du jeu de coulisse et rattrapage automatique du jeu de la vis.



Code	Largeur mors	Ouverture	Poids	Prés.	Cond.
1530101	100 mm	100 mm	8,3 kg	B	1
1530125	125 mm	125 mm	12,4 kg	B	1
1530150	150 mm	150 mm	18,4 kg	B	1



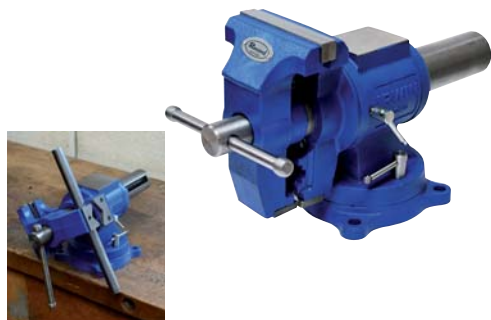
ETAU DE MECANICIEN

En fonte grise à grain fin. Mors, poignée et vis en acier traité. Filetage ACME pour une ouverture/fermeture rapide en un minimum de tour de vis. Enclume de frappe.



Code	Réf.	Largeur mors	Ouverture	Poids	Prés.	Cond.
Etaux sans base tournante						
7210021	T41211000	100 mm	100 mm	7,3 kg	V	1
Etaux avec base tournante						
7210022	T1TONEVSB	100 mm	100 mm	10,4 kg	V	1
7210025	T3TON3VS	100 mm	130 mm	16 kg	V	1





ETAU DE MECANICIEN A DOUBLE MÂCHOIRE PIVOTANTE



Etau équipé de deux mâchoires : une plate usinée standard et une mâchoire en "V" pour les pièces rondes ou de formes irrégulières. Le coulisseau cylindrique permet de faire pivoter les mâchoires dans n'importe quelle position. Enclume de frappe. Base pivotante sur 360° avec 3 points d'ancrage.

Code	Réf.	Largeur mors	Ouverture	Poids	Prés.	Cond.
7210047	4935505E	125 mm	165 mm	18 kg	V	1

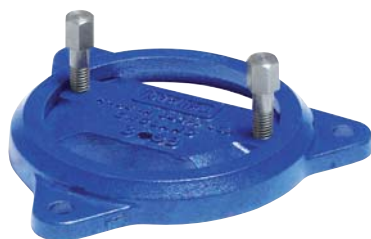


ETAU DE MECANICIEN PRO



Etau robuste et résistant, en fonte grise à grain fin, excellente finition. Mors en acier trempé remplaçables, poignée et vis en acier traité. Filetage ACME pour une ouverture/fermeture rapide en un minimum de tour de vis. Butée de sécurité empêchant la mâchoire coulissante de se désengager du corps.

Code	Réf.	Largeur mors	Ouverture	Poids	Prés.	Cond.
7210019	1ZR	75 mm	85 mm	5,5 kg	V	1
7210020	n°3	100 mm	120 mm	15 kg	V	1
7210030	4ZR	115 mm	140 mm	19 kg	V	1
7210040	n°5	125 mm	165 mm	24 kg	V	1
7210050	n°6	150 mm	205 mm	32 kg	V	1
7210051	8ZR	205 mm	235 mm	38 kg	V	1

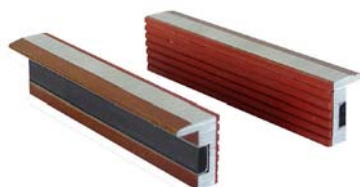


BASE TOURNANTE



En fonte d'acier. Permet de transformer un étau fixe en étau tournant à 360°. Avec 3 points d'ancrage.

Code	Etau	Poids	Réf.	Prés.	Cond.	Cond.
7210100	1ZR	1,4 kg	T1SB	V	1	1
7210110	n°3	3,6 kg	T3SB	V	1	1
7210120	4ZR et n°5	4,5 kg	T4SB	V	1	1
7210140	n°6 et 8ZR	7,7 kg	T6SB	V	1	1



MORDACHES D'ETAU



Magnétiques, en aluminium et grip synthétique. Permettent de serrer un objet sans laisser de marques.

Code	Largeur	Prés.	Cond.
0530501	100 mm la paire	V	1
0530502	125 mm la paire	V	1
0530503	150 mm la paire	V	1
0530448	100 mm la paire	SC	1
0530449	125 mm la paire	SC	1
0530500	150 mm la paire	SC	1



MORDACHES D'ETAU



Mors en fibre pour le serrage de pièces en cuivre, aluminium, laiton ou autres métaux tendres.

Code	Réf.	Largeur	Prés.	Cond.
7210056	FG5	125 mm la paire	SC	1
7210057	FG6	150 mm la paire	SC	1



ETAU DE PERÇAGE



Etau en fonte d'acier. Mors usinés. Avec rainures de fixation.

Code	Largeur mors	Ouverture	Entraxe fixation	Poids	Prés.	Cond.
3430030	80 mm	75 mm	110 mm	2,5 kg	B	1
3430032	100 mm	100 mm	135 mm	4,2 kg	B	1
3430033	125 mm	125 mm	150 mm	5 kg	B	1
3430034	150 mm	145 mm	185 mm	12,5 kg	B	1

ETAU A PIED TOURNANT

En acier moulé. Conçu pour répondre aux travaux les plus pénibles. Mors striés, taillés dans la masse, et trempés. Pivote horizontalement.



Code	Largeur mors	Ouverture	Hauteur patte	Poids	Prés.	Cond.
62366	125 mm	160 mm	800 mm	21 kg	V	1

ETAU A TUBES

Etau à charnière en fonte malléable. Ouverture complète pour un positionnement rapide et facile des tubes. Mors usinés et trempés.



Code	Capacité de tube	Poids	Prés.	Cond.
1534785	10 à 89 mm	8 kg	V	1

CHEVALET TRIPODE

Chevalet pliable avec plateforme et plateau intermédiaire. Peut recevoir les étaux à charnières et autres outils de travail pour tubes.



Code	Réf.	Poids	Prés.	Cond.
1535055	17050-55	15 kg	V	1

ENCLUME A 2 CORNES

En fonte d'acier, 1 corne plate usinée et 1 corne conique moulée. Double alésage sur le dessus. Fixation 4 points.



Code	Longueur	Poids	Prés.	Cond.
1539005	24 cm	5 kg	V	1
1539010	27 cm	10 kg	V	1
1539030	47 cm	30 kg	V	1
1539050	52 cm	50 kg	V	1

MINI COUPE TUBE

Pour la coupe de tous les métaux tendres : cuivre, laiton, aluminium, etc.



Code	Capacité	Prés.	Cond.
7350900	3 à 22 mm	V	1
3830206	3 à 22 mm	SC	1

COUPE TUBE

Pour la coupe de tous les métaux tendres : cuivre, laiton, aluminium, etc. Lame ébavureuse rétractable. Bonne prise en main.



Code	Capacité	Prés.	Cond.
7350910	3 à 32 mm	V	1
3830211	3 à 32 mm	SC	1

COUPE TUBE PRO

Molette avec guidage précis, ébavureur rotatif télescopique. Rouleau de guidage rainuré permettant la coupe d'un collet. Possibilité de stocker 1 lame et une molette de rechange dans la poignée.



Code	Capacité	Prés.	Cond.
7350960	6 à 42 mm	V	1
7350961	6 à 42 mm	SC	1
3830215	Molette de rechange	SC	1

COUPE TUBE ACIER

Doté d'un disque de coupe rapide et de deux galets qui maintiennent le disque d'équerre. Pour une coupe nette et prête au raccordement ou au filetage.



Code	Réf.	Capacité	Prés.	Cond.
7210570	T202	10 à 60 mm	V	1
7210571	T202EF	Molette de rechange avec axe	V	1

