



RUBAN ADHESIF REPOSITIONNABLE

Invisible et repositionnable.



| Code | Caractéristiques | Prés. | Cond. |
|---------|------------------|-------|-------|
| 1040040 | 33 m x 19 mm | B | 24 |



RUBAN ADHESIF PVC ELECTRICIEN MULTI COULEUR

Rubans d'isolation électrique en PVC d'un emploi très facile permettant d'effectuer tous travaux de repérage, isolation, raccordement, connexion, protection, fixation, triage, ect.



| Code | Caractéristiques | Prés. | Cond. |
|---------|--------------------------|-------|-------|
| 1040008 | 10 m x 15 mm x 10 pièces | V | 20 |



RUBAN ADHESIF PVC ISOLANT

Rubans d'isolation électrique en PVC d'un emploi très facile permettant d'effectuer tous travaux de repérage, isolation, raccordement, connexion, protection, fixation, triage, ect.



| Code | Caractéristiques | Prés. | Cond. |
|---------|--------------------------|-------|-------|
| 1040015 | 10 m x 15 mm x 10 pièces | V | 20 |



RUBAN ADHESIF TRANSPARENT

En polypropylène, déroulement sans bruit.



| Code | Caractéristiques | Prés. | Cond. |
|---------|------------------|-------|-------|
| 1040119 | 66 m x 19 mm | V | 24 |
| 1040003 | 100 m x 48 mm | V | 36 |



RUBAN ADHESIF HAVANE

En polypropylène, déroulement sans bruit.



| Code | Caractéristiques | Prés. | Cond. |
|---------|------------------|-------|-------|
| 1040095 | 100 m x 48 mm | V | 36 |

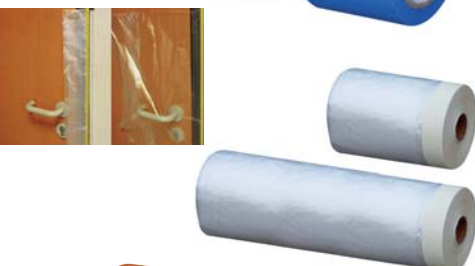


RUBAN DE MASQUAGE - PAPIER CACHE LISSE

Colle caoutchouc naturel pour un décollage sans trace. Pour protection avant peinture en intérieur.



| Code | Caractéristiques | Prés. | Cond. |
|---------|------------------|-------|-------|
| 1040067 | 50 m x 18 mm | V | 48 |
| 1040066 | 50 m x 24 mm | V | 36 |
| 1040065 | 50 m x 36 mm | V | 24 |
| 1040060 | 50 m x 48 mm | V | 24 |



RUBAN DE MASQUAGE BLEU

Colle caoutchouc naturel pour un décollage sans trace. Résistance aux U.V. pendant 2 mois. Résistance à l'humidité. Utilisable en intérieur et en extérieur.



| Code | Caractéristiques | Prés. | Cond. |
|---------|------------------|-------|-------|
| 1040053 | 25 m x 19 mm | V | 48 |
| 1040056 | 25 m x 50 mm | V | 24 |



RUBAN DE MASQUAGE - CACHE VITE

Composé d'un ruban adhésif de masquage et d'un film polyéthylène de 15 microns, le cache vite permet de protéger une grande surface très facilement et en un seul geste. Electrostatique, le film dépliant se colle tout seul contre toutes les surfaces horizontales ou verticales. Idéal pour les travaux de peinture.



| Code | Caractéristiques | Surface protégée | Largeur rouleau | Prés. | Cond. |
|---------|------------------|----------------------|-----------------|-------|-------|
| 1040072 | 33 m x 550 mm | 18,15 m ² | 95 mm | V | 12 |
| 1040074 | 33 m x 1400 mm | 46,20 m ² | 190 mm | V | 12 |

RUBAN ADHESIF DE CHANTIER ORANGE

En PVC, très résistant, idéal pour joindre des isolations, protéger des façades avant peinture ou crépi.



| Code | Caractéristiques | Prés. | Cond. |
|---------|------------------|-------|-------|
| 1040009 | 33 m x 48 mm | V | 36 |
| 1040011 | 33 m x 75 mm | V | 24 |

RUBAN ADHESIF TOILE ORANGE

Ruban gaffeur armé de fibres, très grande résistance à la traction et au déchirement, fort pouvoir adhérent.
Particulièrement adapté aux protections avant peinture ou crépi des façades.
Très bonne tenue au froid.



| Code | Caractéristiques | Prés. | Cond. |
|---------|------------------|-------|-------|
| 1040098 | 33 m x 48 mm | V | 24 |

RUBAN ADHESIF TOILE

Ruban gaffeur armé de fibres, très grande résistance à la traction et au déchirement, fort pouvoir adhérent, idéal pour toute réparation.



| Code | Caractéristiques | Prés. | Cond. |
|---------|----------------------|-------|-------|
| 1040020 | Noir - 50 m x 50 mm | V | 24 |
| 1040090 | Gris - 25 m x 50 mm | V | 18 |
| 1040091 | Blanc - 25 m x 50 mm | V | 24 |

RUBAN ADHESIF DOUBLE FACE MOUSSE

Mousse adhésive double face épaisseur 1 mm.
Idéal pour le collage des miroirs.



| Code | Caractéristiques | Prés. | Cond. |
|---------|------------------|-------|-------|
| 1040050 | 10 m x 19 mm | V | 12 |

RUBAN ADHESIF DOUBLE FACE

Support polypropylène, pour collage léger, décollage possible.
Idéal pour les moquettes de stand, ou tous revêtements de sol.



| Code | Caractéristiques | Prés. | Cond. |
|---------|------------------|-------|-------|
| 1040080 | 25 m x 50 mm | V | 12 |

RUBAN ADHESIF DOUBLE FACE TOILE

Ruban toilé coton très résistant pour collage définitif des moquettes.



| Code | Caractéristiques | Prés. | Cond. |
|---------|------------------|-------|-------|
| 1040085 | 25 m x 50 mm | V | 24 |

RUBAN ADHESIF DE SIGNALISATION DANGER

En PVC souple et résistant. Diamètre du mandrin : 75 mm.
Couleurs : rouge et blanc.



| Code | Caractéristiques | Prés. | Cond. |
|---------|------------------|-------|-------|
| 1040035 | 33 m x 50 mm | V | 24 |

RUBAN ADHESIF ALUMINIUM

Résiste de -20° à 110°C. Permet la réalisation d'étanchéités sur les évacuations de chaudières et climatisations, raccords de gaine, conduits, etc.



| Code | Caractéristiques | Prés. | Cond. |
|---------|------------------|-------|-------|
| 1040110 | 50 m x 50 mm | V | 24 |

DEVIDOIR DE RUBAN ADHESIF

Lame de découpe avec cache plastique de protection.
Poignée ergonomique.



| Code | Caractéristiques | Prés. | Cond. |
|---------|------------------|-------|-------|
| 1040152 | Avec frein | B | 1 |

DEVIDOIR DE RUBAN ADHESIF PRO

Corps en acier, poignée plastique. Léger et robuste, idéal pour usages intensifs.



| Code | Caractéristiques | Prés. | Cond. |
|---------|------------------|-------|-------|
| 1040150 | Avec frein | B | 1 |





PISTOLET A COLLE Ø 8 MM + COLLE MULTICOLE

TECHMAN
OUTIFRANCE

Pistolet à colle léger et maniable. Buse anti-goutte avec protection silicone évitant les brûlures. Boîtier ABS résistant aux chocs. Utilise des bâtons de colle de Ø 8 mm. Livré avec des bâtons de colle multicolore pour réaliser des décorations sur les nappes, vitres, cadres, casquettes, t-shirts, tennis, etc. Alimentation : 230 V - 50 Hz. Puissance : 40 W. Température max : 165°C.

| Code | Caractéristiques | Prés. | Cond. |
|---------|---------------------------------------------------------------------------|-------|-------|
| 01211 V | Pistolet à colle + 4 bâtons de colle multicolore Ø 8 mm | SC | 1 |
| 01214 V | Pistolet à colle + 400 G de colle multicolore Ø 8 mm | SC | 1 |
| 01215 V | Pistolet à colle basse température + 4 bâtons de colle multicolore Ø 8 mm | SC | 1 |



PISTOLET A COLLE Ø 12 MM - G200

TECHMAN
OUTIFRANCE

Pistolet avec avance automatique à la gâchette et buse anti-goutte. Utilise tous types de colle en bâton de Ø 12 mm. Température max : 193°C. Puissance auto régulée jusqu'à 40 W. Alimentation : 230 V - 50 Hz.

| Code | Réf. | Désignation | Prés. | Cond. |
|---------|---------|------------------------------------------------------|-------|-------|
| 1660300 | 01200 V | Pistolet à colle | SC | 1 |
| 1660302 | 01298 V | Pistolet à colle + 1 Kg de colle universelle Ø 12 mm | SC | 1 |



PISTOLET A COLLE INDUSTRIEL Ø 12 MM - G230

TECHMAN
OUTIFRANCE

Pistolet avec avance automatique à la gâchette. Double corps de chauffe, débit très régulier, buse anti-goutte. Utilise tous types de colle en bâton de Ø 12 mm. Température max : 193°C. Puissance auto régulée jusqu'à 80 W. Alimentation : 230 V - 50 Hz.

| Code | Réf. | Désignation | Prés. | Cond. |
|---------|---------|--------------------------------------------------------------------|-------|-------|
| 0110010 | 01230 V | Pistolet à colle professionnel | SC | 1 |
| 0110011 | | Pistolet à colle professionnel + 500g de colle universelle Ø 12 mm | V | 1 |



PISTOLET A COLLE PROFESSIONNEL - TR550

ARROW
HOW IT ALL COMES TOGETHER

Pistolet avec avance automatique à la gâchette, chambre de fusion à hautes performances avec régulateur électronique de température à 190°C, soupape anti coulure, chauffe rapide. Utilise tous types de colle en bâton de Ø 12 mm. Puissance auto régulée jusqu'à 100 W. Alimentation : 230 V - 50 Hz.

| Code | Désignation | Prés. | Cond. |
|---------|------------------------|-------|-------|
| 0160780 | Pistolet à colle TR550 | LS | 1 |



PISTOLET A COLLE PROFESSIONNEL - EG310

Rapid

Pistolet avec avance automatique à la gâchette, chauffe ultra rapide, buse anti-goutte, haut débit de colle et maintien en température uniforme. Utilise tous types de colle en bâton de Ø 12 mm. Puissance régulée 40 W. Alimentation : 230 V - 50 Hz.

| Code | Désignation | Prés. | Cond. |
|---------|--------------------------------------|-------|-------|
| 6520016 | Pistolet à colle professionnel EG310 | LS | 1 |



PISTOLET A COLLE SANS FIL - CG270

Rapid

Pistolet avec avance automatique à la gâchette, haute performance, buse anti-goutte. Utilise tous types de colle en bâton de Ø 12 mm. Puissance régulée 25 W. Alimentation : 230 V - 50 Hz. Après une mise en chauffe ultra rapide, dispose d'une autonomie de 7 min pour travailler sans le cordon électrique.

| Code | Désignation | Prés. | Cond. |
|---------|---------------------------------|-------|-------|
| 6520015 | Pistolet à colle sans fil CG270 | LS | 1 |

PISTOLET A COLLE SANS FIL PROFESSIONNEL - BGX300



Pistolet sans fil permettant de travailler facilement dans toutes les positions. Avec avance automatique à la gâchette, chauffe très rapide, buse anti-goutte. Utilise tous types de colle en bâton de Ø 12 mm. Batterie rechargeable au Lithium-Ion. Indicateur de charge lumineux. Autonomie : 1 heure. Puissance régulée 30 W. Alimentation : 230 V - 50 Hz.



| Code | Désignation | Prés. | Cond. |
|---------|----------------------------------|-------|-------|
| 6520017 | Pistolet à colle sans fil BGX300 | B | 1 |

COLLE THERMOFUSIBLE EN BÂTON



Colle thermofusible standard, fusion à environ 85°C. Plage d'utilisation de 165 à 200°C.



| Code | Désignation | Ø bâton | Long. bâton | Poids | Prés. | Cond. |
|---------|-------------------------------------------|---------|-------------|--------|-------|-------|
| 00959 V | 22 bâtons de colle universelle | 8 mm | 100 mm | 100 g | BB | 6 |
| 00351 V | 15 bâtons de colle universelle | 12 mm | 100 mm | 150 g | BB | 6 |
| 00352 V | 15 bâtons de colle universelle | 12 mm | 200 mm | 300 g | BB | 6 |
| 00354 V | 50 bâtons de colle universelle | 12 mm | 200 mm | 1000 g | BB | 6 |
| 00360 V | 50 bâtons de colle universelle | 12 mm | 200 mm | 1000 g | R | 1 |
| 0110050 | 1000 bâtons de colle universelle | 12 mm | 200 mm | 20 kg | B | 1 |
| 00356 V | 125 bâtons de colle universelle | 12 mm | 200 mm | 2500 g | R | 1 |
| 01019 V | 22 bâtons de colle bois | 8 mm | 100 mm | 100 g | BB | 6 |
| 01011 V | 15 bâtons de colle bois | 12 mm | 100 mm | 150 g | BB | 6 |
| 00951 V | 15 bâtons de colle cartons, textiles | 12 mm | 100 mm | 150 g | BB | 6 |
| 00301 V | 15 bâtons de colle plastiques, céramiques | 12 mm | 100 mm | 150 g | BB | 6 |
| 01101 V | 15 bâtons de colle pour joints sanitaires | 12 mm | 100 mm | 150 g | BB | 6 |



COLLE CYANOCRYLATE INSTANTANEE



Colle puissante à séchage très rapide. Pour céramique, porcelaine, verre, caoutchouc, plastique, bois, carton, papier, métal, cuir, etc.

| Code | Réf. | Présentation | Contenance | Prés. | Cond. |
|---------|------|-------------------------|------------|-------|-------|
| 0290060 | 2408 | Tube de colle gel | 3 g | LS | 12 |
| 0290044 | 2400 | Tube de colle liquide | 3 g | LS | 24 |
| 0290106 | 2431 | Flacon de colle liquide | 20 g | LS | 12 |



COLLE CONTACT NEOPRENE



Colle de consistance épaisse qui ne coule pas pour les cuirs, caoutchoucs, plastiques, lièges, bois, métaux. Bonne résistance à l'humidité.

| Code | Réf. | Présentation | Contenance | Prés. | Cond. |
|---------|------|--------------|------------|-------|-------|
| 0290092 | 2424 | Tube | 20 ml | LS | 12 |
| 0290156 | 2457 | Tube | 125 ml | LS | 12 |
| 0290086 | 2421 | Pot | 400 ml | V | 6 |



COLLE EPOXI UNIVERSELLE



Pour coller les métaux, les plastiques et matériaux composites, le verre, le marbre, le bois, ... Spécialement indiquée pour colmater, boucher les trous et fissures. Sèche rapidement, tenue extra forte.

| Code | Réf. | Présentation | Contenance | Prés. | Cond. |
|---------|------|--------------------------------|------------|-------|-------|
| 0290116 | 2436 | Seringue à double compartiment | 6 ml | LS | 12 |
| 0290114 | 2435 | Seringue à double compartiment | 25 ml | LS | 6 |



COLLE A BOIS BLANCHE



Colle vinylique pour assemblage de bois et dérivés. Colle aussi le carton, le papier, le tissu.

| Code | Réf. | Présentation | Contenance | Prés. | Cond. |
|---------|------|--------------|------------|-------|-------|
| 0290100 | 2428 | Tube | 30 g | LS | 12 |
| 0290120 | 2438 | Biberon | 250 g | V | 6 |



COLLE POUR PVC



Colle rapide pour les assemblages de tous les PVC durs (tuyaux et accessoires, descentes, corniches et gouttières, etc.).

| Code | Réf. | Présentation | Contenance | Prés. | Cond. |
|---------|------|--------------------------|------------|-------|-------|
| 0290134 | 2445 | Tube | 30 g | LS | 12 |
| 0290182 | 2476 | Pot avec bouchon pinceau | 250 ml | V | 6 |



COLLE POUR MATERIAUX FLEXIBLES

Colle gel enrichie en particules de caoutchouc pour assurer un excellent maintien sur des supports flexibles en cuir, plastique, caoutchouc (bracelets de montre, ballons, chaussures, etc.). Résiste aux coups, vibrations et dilatations thermiques. Ne coule pas.



| Code | Réf. | Présentation | Contenance | Prés. | Cond. |
|---------|------|--------------|------------|-------|-------|
| 0290066 | 2411 | Tube | 3 g | LS | 24 |

KIT DE REPARATION CHAMBRES A AIR

Tube de colle vulcanisante livré avec 4 rustines rondes Ø 25 mm, 1 rustine rectangulaire 30 x 50 mm et 1 petite grille métallique de ponçage.



| Code | Réf. | Présentation | Contenance | Prés. | Cond. |
|---------|------|-----------------|------------|-------|-------|
| 0290180 | 2475 | Tube + rustines | 6 g | LS | 12 |

MASTIC - COLLE REPAIRE-TOUT

Pour coller, réparer, colmater, sceller, souder, et mastiquer la plupart des matériaux : métal, pierre, bois, plastique, verre, carrelage, ciment, etc. Durcit comme l'acier. Devient blanc en séchant, peut être poncé, percé, usiné, peint.



| Code | Réf. | Présentation | Contenance | Prés. | Cond. |
|---------|------|--------------|------------|-------|-------|
| 0290112 | 2434 | Tube | 45 g | LS | 6 |

MASTIC - COLLE UNIVERSELLE NP+

Colle de fixation faiblement solvantée, possédant une adhérence initiale élevée pour les collages muraux, goulottes, tasseaux, matériaux du bâtiment (bois, pierre, béton, plastique, brique, métal, tôle, etc.).

Compense les inégalités des supports, grande résistance à l'arrachement. Ne coule pas. Résiste à l'eau.



| Code | Désignation | Couleur | Prés. | Cond. |
|---------|------------------|---------|-------|-------|
| 6570020 | Cartouche 300 ml | Blanc | V | 24 |

MASTIC - COLLE POLYURETHANE

Très bonne applicabilité, réticulation rapide, peut se peindre après séchage.

Mastic polyuréthane haut module. Tous travaux de collage et d'étanchéité dans l'industrie et le bâtiment. Recommandé pour les joints de construction, joints de châssis pour fenêtres et portes, collages de plinthes, tuiles, bouches d'aération, etc. Adhère sans primaires sur la majorité des supports de la construction. Recouvrable par la majorité des peintures.



| Code | Désignation | Couleur | Prés. | Cond. |
|---------|------------------|---------|-------|-------|
| 6570008 | Cartouche 300 ml | blanc | V | 24 |
| 6570009 | Cartouche 300 ml | gris | V | 24 |

MASTIC COLLE POLYURETHANE POUR TUILES

Mastic colle polyuréthane haut module. Collage de tuiles romaines entre elles ou sur plaques de fibres-ciment, sur linteaux de bois ou sur voliges.

Tous travaux de collage et d'étanchéité dans l'industrie et le bâtiment. Très bonne adhérence sans primaire sur la plupart des supports de la construction. Bonne résistance aux produits chimiques, à l'eau et au brouillard salin. Polymérise rapidement sans retrait. Ne coule pas, ne file pas.



| Code | Désignation | Couleur | Prés. | Cond. |
|---------|------------------|---------|-------|-------|
| 6570022 | Cartouche 300 ml | Tuile | V | 24 |

MASTIC - COLLE SUPERFIX TOUT EN UN

Mastic universel par excellence, remplace avantageusement de nombreux produits de collage, étanchéité et rebouchage de tous matériaux sur tous supports, en intérieur ou extérieur. Traitement fongicide pour les applications sanitaires.

Adhère sur la plupart des supports : pierre, béton, briques, bois, métaux, pvc, aluminium, métaux, verre, carrelage, liège, plâtre, même humides. Sans solvant, sans silicone et sans isocyanates.

Excellente résistance aux rayons UV, aux intempéries et aux agents atmosphériques. Elasticité permanente après polymérisation. Résiste aux chocs et aux vibrations. Inodore.

Se peint après pelliculation avec la plupart des peintures. Peut convenir pour le thermolaquage.



| Code | Désignation | Couleur | Prés. | Cond. |
|---------|------------------|---------|-------|-------|
| 6570016 | Cartouche 290 ml | Blanc | V | 15 |



MASTIC - COLLE SUPERFIX ZINC MAT

Caractéristiques identiques au SuperFix Tout En Un, Le Zinc Mat est adapté aux applications de collage et d'étanchéité en couverture et plus particulièrement en zinguerie et réparation de gouttières. Adhère sur les métaux non ferreux. Adhérence exceptionnelle sur les supports humides ou immergés. Non acétique, sans solvant, sans silicone et sans isocyanates.



| Code | Désignation | Couleur | Prés. | Cond. |
|---------|------------------|---------|-------|-------|
| 6570019 | Cartouche 290 ml | Gris | V | 15 |



MASTIC ACRYLIQUE MAÇONNERIE

Mastic plasto-élastique, adhère sans primaire sur la majorité des supports poreux de la construction et sur l'aluminium. Peut être peint après polymérisation complète. Idéal pour joints de finition avant mise en peinture des plinthes, murs, cloisons, bouchage de fissures dans le plâtre, le bois, le béton, la pierre, le crépi, etc. Ne pas utiliser en contact prolongé avec l'eau.



| Code | Désignation | Couleur | Prés. | Cond. |
|---------|------------------|---------|-------|-------|
| 6570015 | Cartouche 300 ml | Gris | V | 24 |
| 6570017 | Cartouche 300 ml | Blanc | V | 24 |



MASTIC SILICONE CONSTRUCTION NEUTRE

Mastic silicone neutre, type oxime, sans odeur et de teinte inaltérable, à bas module d'élasticité. Adhère sans primaire sur la majorité des supports de la construction et de la miroiterie. Usage polyvalent, lissage facile. Idéal pour joints de raccordement entre menuiserie bois, PVC, alu, joints de dilatations en intérieur et extérieur. Excellente résistance aux intempéries.



| Code | Désignation | Couleur | Prés. | Cond. |
|---------|------------------|---------|-------|-------|
| 6570013 | Cartouche 300 ml | Noir | V | 24 |



MASTIC SILICONE SANITAIRE

Mastic silicone acétique, anti-moisissures. Utilisable sans primaire sur email, verre, aluminium, inox, carrelage, etc. Idéal pour toutes applications en salles de bain et cuisines, tous joints dans les locaux à forte humidité, étanchéité et montage de cabines de douche et saunas. Certifié pour les environnements alimentaires. Réticulation rapide Excellente résistance aux agressions chimiques. Ne moisit pas, ne noircit pas.



| Code | Désignation | Couleur | Prés. | Cond. |
|---------|------------------|-------------|-------|-------|
| 6570010 | Cartouche 300 ml | Translucide | V | 24 |
| 6570011 | Cartouche 300 ml | Blanc | V | 24 |



MASTIC SILICONE SANITAIRE NEUTRE

Mastic silicone neutre, traité anti-moisissures, type oxime, sans odeur et inaltérable. Contient un fongicide puissant conforme à la norme ISO 846. Couleur inaltérable, stable aux UV. Réticulation rapide. Excellente résistance. Très bonne adhérence sur matériaux synthétiques (acryliques), verre, email, carrelage, PVC, etc. Certifié pour les environnements alimentaires. Idéal pour joints de finition ou raccordement en milieux à forte humidité (autour de baignoires, douches, lavabos, éviers), joints en chambres froides, gaines de ventilation, tous les matériaux de construction usuels, etc.



| Code | Désignation | Couleur | Prés. | Cond. |
|---------|---------------------|-------------|-------|-------|
| 6570040 | Cartouche de 300 ml | Transparent | V | 24 |
| 6570041 | Cartouche de 300 ml | Blanc | V | 24 |



MASTIC SILICONE

Mastic silicone anti-moisissure pour les joints autour d'une baignoire, d'un bac de douche, d'un évier, ... Conditionnement idéal pour des petites applications, pas besoin de pistolet d'étanchéité.



| Code | Réf. | Désignation | Couleur | Prés. | Cond. |
|---------|------|---------------|-------------|-------|-------|
| 0290170 | 2466 | Tube de 50 ml | Blanc | LS | 12 |
| 0290172 | 2467 | Tube de 50 ml | Transparent | LS | 12 |





MASTIC POLYESTER A BOIS



Mastic polyester à 2 composants utilisé pour les réparations importantes sur bois, même soumis aux intempéries, les modelages, la reconstitution de pièces, le colmatage, le bouchage, etc.
S'applique en menuiserie de bâtiment et d'ameublement. Tube de durcisseur inclus.

| Code | Contenance/Contenu | Prés. | Cond. |
|---------|---------------------|-------|-------|
| 6560010 | 250 g - Chêne clair | B | 6 |
| 6560070 | 250 g - Pin naturel | B | 6 |



MASTIC POLYESTER A METAUX



Mastic polyester gris métal bi-composants. Véritable soudure à froid, s'utilise en bouchage, colmatage ou collage et réparation de trous borgnes ou fissures n'excédant pas 3 cm².
En tôlerie : réparation de tôles endommagées. En mécanique : réparation de carters, positionnement de clavettes, colmatage des fissures.
Dans le bâtiment : réparation du matériel de chantier, canalisations, scellement de matériaux.
Bricolage : carrosseries automobiles, caravanes, bateaux (utilisation au dessus de la ligne de flottaison).

| Code | Contenance/Contenu | Prés. | Cond. |
|---------|-----------------------------------------|-------|-------|
| 6560096 | 150 ml - Gris métal - durcisseur inclus | B | 6 |

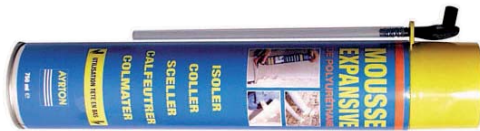


MASTIC VITRIER



Pose du verre dans tous châssis bois ou métal.
Ne se fendille pas, ne se ride pas. Se peint.

| Code | Caractéristiques | Volume | Prés. | Cond. |
|---------|----------------------|--------|-------|-------|
| 6570042 | Pot teinte naturelle | 500 g | V | 12 |
| 6570043 | Pot teinte acajou | 500 g | V | 12 |



MOUSSE EXPANSIVE



Mousse auto expansive. S'utilise dans tous les sens.
Très bonne isolation thermique et acoustique.
Excellente adhérence sur la plupart des matériaux. Idéale pour isoler des vides entre charpente de toit et mur, scellement et calfeutrage de bâtis de portes ou fenêtres.

| Code | Désignation | Couleur | Rendement | Prés. | Cond. |
|---------|-----------------------------------|---------|------------------------------------------|-------|-------|
| 6570030 | Aérosol 750 ml - Polyuréthane | jaune | 1L de mousse = 35L en expansion libre | V | 12 |
| 6570031 | Aérosol 500 ml - sans isocyanates | Blanche | 1L de mousse = 22L en expansion libre | V | 12 |



PISTOLET D'ETANCHEITE SQUELETTE



Corps en acier avec finition peinture laquée.
Poignée ergonomique, bras de poussée hexagonal.
Ressort puissant.

| Code | Prés. | Cond. |
|---------|-------|-------|
| 8956611 | V | 24 |



PISTOLET D'ETANCHEITE BERCEAU



Corps en tôle, finition peinture laquée.
Large poignée. Bras de poussée cranté.

| Code | Caractéristiques | Prés. | Cond. |
|---------|------------------|-------|-------|
| 8956610 | Tôle | V | 24 |



PISTOLET D'ETANCHEITE ANTI-GOUTTE



Corps ABS et acier. Large poignée confortable.
Retour de pression sur la cartouche au relâchement de la gâchette.

| Code | Caractéristiques | Prés. | Cond. |
|---------|------------------|-------|-------|
| 8956612 | Anti-goutte | V | 24 |

PISTOLET D'ETANCHEITE PROFESSIONNEL

Pistolet hyper-performant, léger et robuste, corps en acier et aluminium.
Double système de transmission. Retour de pression au relâchement de la poignée.

Tajima

| Code | Caractéristiques | Prés. | Cond. |
|---------|-----------------------------------------------------|-------|-------|
| 4781200 | Corps acier et alu - double système de transmission | V | 6 |

PISTOLET D'ETANCHEITE TOUT ACIER RENFORCE

Corps et mécanisme en acier renforcés.
Finition peinture époxy. Poignées ergonomiques. Pour cartouches 150 / 175 / 310 ml.

RAWL
FIXINGS

| Code | Caractéristiques | Prés. | Cond. |
|---------|------------------|-------|-------|
| 0271805 | Tout acier | V | 1 |

PISTOLET D'ETANCHEITE TOUT ACIER RENFORCE

Corps et mécanismes renforcés en acier.
Finition peinture époxy. Poignées ergonomiques. Pour cartouches 380 / 410 ml.

RAWL
FIXINGS

| Code | Caractéristiques | Prés. | Cond. |
|---------|------------------|-------|-------|
| 0271810 | Tout acier | V | 1 |

PISTOLET BI-COMPOSANTS INDUSTRIEL

Corps en acier. Poignées ergonomiques.
Permet d'utiliser aussi bien les cartouches simples que les cartouches bi-composants.

TECHMAN
OUTIFRANCE
OUTILS PROFESSIONNELS

| Code | Caractéristiques | Prés. | Cond. |
|---------|------------------|-------|-------|
| 8956614 | Bi-composants | V | 12 |

PISTOLET POUR MOUSSE EXPANSIVE

Corps acier inox. Poignée ergonomique.
Vis d'ajustement à l'arrière pour un contrôle précis du débit de mousse.
Livré avec 2 longs tubes d'extension et 2 buses en plastique.
Idéal pour l'installation de portes et de cadres de fenêtres, le remplissage de cavités et joints, le scellage de câbles ou de tuyaux pénétrant dans les murs, ...

QUALITY
FAITHFUL+LITTLE
TOOLS

| Code | Caractéristiques | Prés. | Cond. |
|---------|------------------------|-------|-------|
| 8956617 | Corps acier inoxydable | V | 6 |

R-KEM : RESINE METHACRYLATE 310 ML

Poche souple de résine bi-composante insérée dans une cartouche.
Prête à l'emploi, l'ouverture automatique brevetée sans découpe de l'embout.
La résine non-extrudée reste utilisable. Livrée avec embout mélangeur.
Sans styène, sans odeur, appropriée à des milieux confinés.
Exemple d'application : Stores, balustrades, barrières de sécurité, vérandas, racks, antennes, paraboles, gonds de volets, etc. Le nouveau R-KEM II dispose de 14 agréments au total.

RAWL
FIXINGS

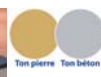
| Code | Réf. | Désignation | Quantité/Boîte | Prés. | Cond. |
|---------|----------|-------------------------------|----------------|-------|-------|
| 0271671 | R-KEM II | Cartouche 310 ml - Ton béton | 10 pcs | B | 1 |
| 0271676 | R-KEM II | Cartouche 310 ml - Ton pierre | 10 pcs | B | 1 |

CHIMPRO R-KF2 : RESINE POLYESTER 410 ML

Résine polyester pour applications en matériaux creux et pleins.
La résine non-extrudée reste prête pour une application ultérieure.
Compatible avec les pistolets pneumatiques.
Agrément SOCOTEC pour le scellement dans les matériaux creux. Livrée avec embout mélangeur.
Exemple d'application : Stores bannes, équerres et sabots, barrières de sécurité, portails, enseignes, gonds de volets, ballons d'eau chaude, climatiseurs, ...

RAWL
FIXINGS

| Code | Réf. | Désignation | Quantité/Boîte | Prés. | Cond. |
|---------|------|-------------------------------|----------------|-------|-------|
| 0271680 | 4010 | Cartouche 410 ml - ton béton | 12 pcs | B | 1 |
| 0271685 | 4016 | Cartouche 410 ml - ton pierre | 12 pcs | B | 1 |
| 0271681 | 4011 | Cartouche 310 ml - ton béton | 12 pcs | B | 1 |
| 0271686 | 4017 | Cartouche 310 ml - ton pierre | 12 pcs | B | 1 |



ISO 9001



ISO 9001

ÉTANCHEITÉ

RÉSISTANCE TEMPÉRATURE



R-KER : RESINE VINYLESTER 310 ML



R-KER, résine haute performance bi-composante Vynilester / Epoxy acrylate. Sans styrène, sans odeur, résiste à des températures extrêmes (-40° à +80°C).

L'agrément Européen et le marquage CE permettent des scellements normalisés avec des tiges filetées achetées au mètre.

Cartouche 310 ml est compatible avec tous les pistolets à mastic. Livrée avec un embout mélangeur.

Exemple d'application : Garde-corps, haubans, poutres, poteaux métalliques, rayonnages, ponts roulants, charges dynamiques ou vibratoires, machines-outils, ...

| Code | Réf. | Désignation | Quantité/Boîte | Prés. | Cond. |
|---------|-------|------------------|----------------|-------|-------|
| 0271665 | 60275 | Cartouche 310 ml | 12 pcs | B | 1 |

EMBOUT MELANGEUR POUR CARTOUCHES CHIMIQUES



Embout en plastique transparent avec spirale intérieure pour le mélange des résines chimiques bicomposantes.

Livré en sachet plastique de 5 embouts.

Longueur totale : 210 mm.

| Code | Réf. | Désignation | Compatibilité | Prés. | Cond. |
|---------|------|----------------------|-------------------------------|-------|-------|
| 0271855 | 4750 | 5 embouts mélangeurs | R-KEM / R-KF2 / R-KER / R-KEA | R | 1 |



POMPE SOUFFLANTE



Idéale pour nettoyer correctement un trou avant l'application d'une résine de scellement chimique.

Corps en plastique. Livrée sous sachet plastique.

Longueur totale : 415 mm.



| Code | Réf. | Désignation | Tube de sortie (Ø x long.) | Prés. | Cond. |
|---------|------|------------------|----------------------------|-------|-------|
| 0271695 | 4748 | Pompe soufflante | 7 x 340 mm | R | 1 |

ECOUVILLON



Idéal pour brosser l'intérieur d'un trou avant l'application d'une résine de scellement chimique.

Tige métallique torsadée avec anneau passe-doigt. Livrés en vac.

Longueur totale : 400 mm. Longueur brosse : 100.



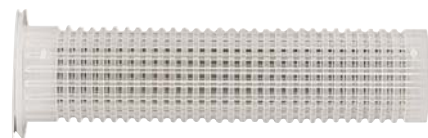
| Code | Réf. | Désignation | Diamètre trou à nettoyer | Prés. | Cond. |
|---------|------|--------------------------|--------------------------|-------|-------|
| 0271700 | 4022 | Ecouvillon blanc Ø 15 mm | 8 à 12 mm | V | 1 |
| 0271705 | 4023 | Ecouvillon bleu Ø 20 mm | 10 à 18 mm | V | 1 |
| 0271710 | 4024 | Ecouvillon rouge Ø 30 mm | 12 à 28 mm | 1V | 1 |

TAMIS D'INJECTION EN PLASTIQUE



En plastique avec collerette, les tamis permettent de réaliser des fixations chimiques dans les matériaux creux. Ils réduisent la consommation de mortier.

Livrés en sachet plastique brochable de 10 pièces.



| Code | Réf. | Désignation | Diamètre perçage | Pour tiges filetées | Prés. | Cond. |
|---------|--------|---------------------|------------------|---------------------|-------|-------|
| 0271770 | 60-610 | Tamis Ø 12 x 50 mm | 12 mm | M6 | R | 1 |
| 0271775 | 60-607 | Tamis Ø 15 x 85 mm | 15 mm | M8 / M10 / M12 | R | 1 |
| 0271780 | 60-609 | Tamis Ø 15 x 130 mm | 15 mm | M8 / M10 / M12 | R | 1 |
| 0271785 | 60-615 | Tamis Ø 20 x 85 mm | 20 mm | M12 / M16 | R | 1 |

TIGES FILETEES POUR FIXATION CHIMIQUE



En acier zingué classe 5.8. Avec repère d'enfoncement et extrémité biseautée.

Tête à empreinte 6 pans mâle du M8 au M16 pour montage avec adaptateur sur perceuse.

| Code | Réf. | Désignation | Adaptateur | Quantité/Boîte | Prés. | Cond. |
|---------|-------------------------|----------------------------|------------|----------------|-------|-------|
| 0271900 | R-STUDS 08110 / 4112 | Tige filetées M8 x 110 mm | Oui | 10 pcs | B | 1 |
| 0271910 | R-STUDS 10130 / 4113 | Tige filetée M10 x 130 mm | Oui | 10 pcs | B | 1 |
| 0271920 | R-STUDS 12160 / 4114 | Tige filetée M12 x 160 mm | Oui | 10 pcs | B | 1 |
| 0271935 | R-STUDS 16190 / 4115 | Tige filetée M16 x 190 mm | Oui | 10 pcs | B | 1 |
| 0271945 | R-STUDS 20260 / 4116 | Tige filetée M 20 x 260 mm | Non | 5 pcs | B | 1 |

